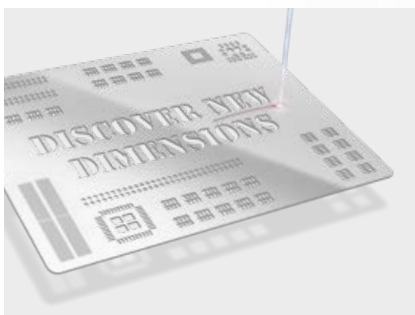
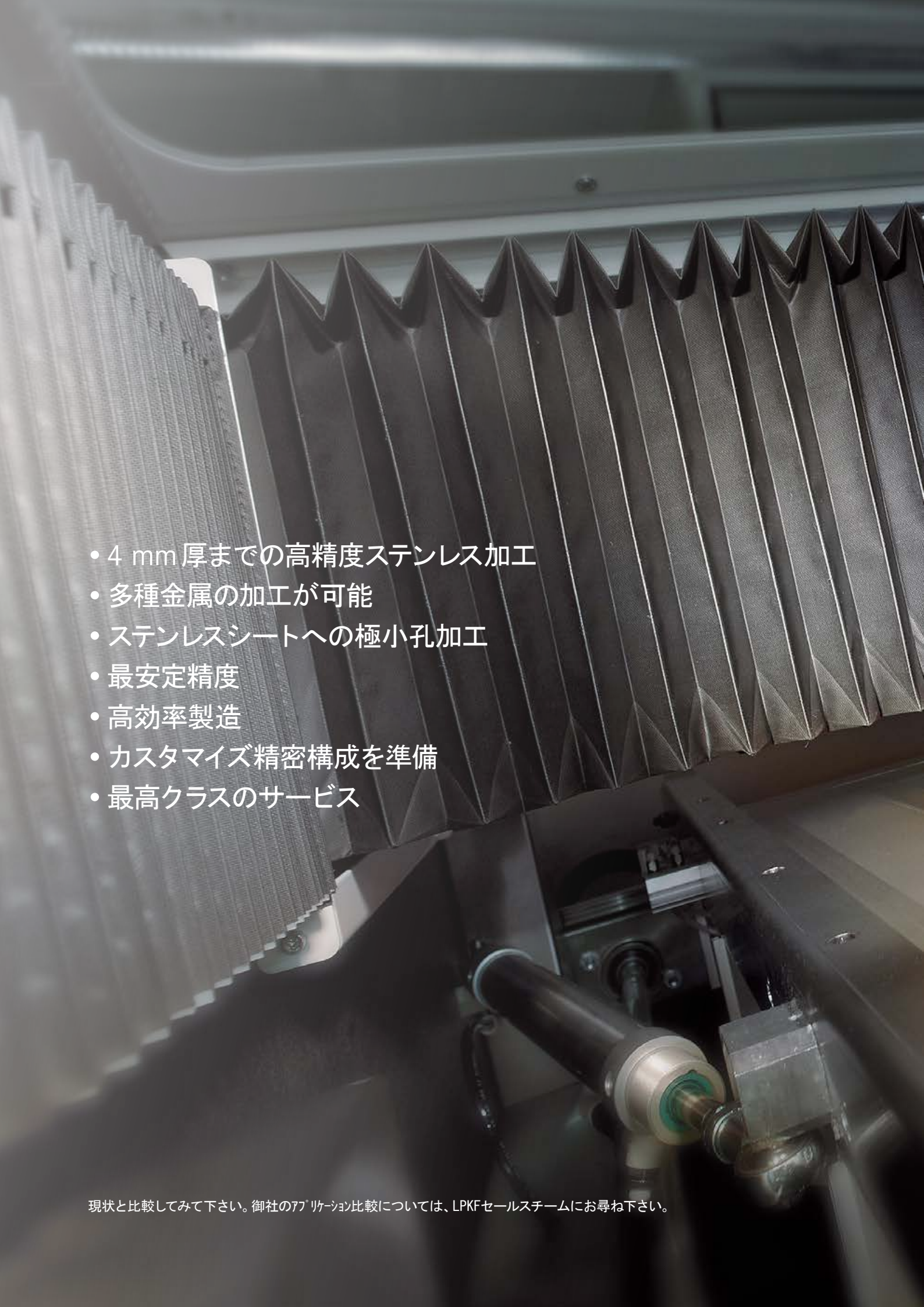


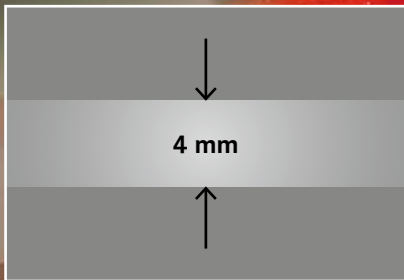
SMT メタルマスク&精密部品用レーザー加工機
LPKF StencilLaser G 6080, LPKF MicroCut 6080,
LPKF PowerCut 6080, LPKF StencilLaser P 6060

- 他に類のないパフォーマンス
- 最長耐久性
- 厚手金属精密部品
- 正確な極小孔加工



- 
- 4 mm 厚までの高精度ステンレス加工
 - 多種金属の加工が可能
 - ステンレスシートへの極小孔加工
 - 最安定精度
 - 高効率製造
 - カスタマイズ精密構成を準備
 - 最高クラスのサービス

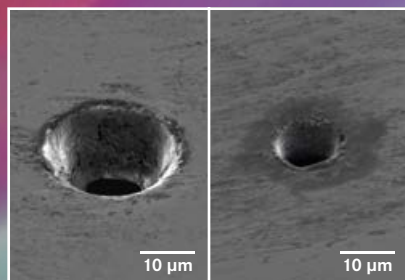
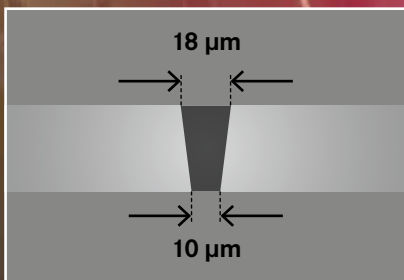
現状と比較してみてください。御社のアプリケーション比較については、LPKFセールsteamにお尋ね下さい。



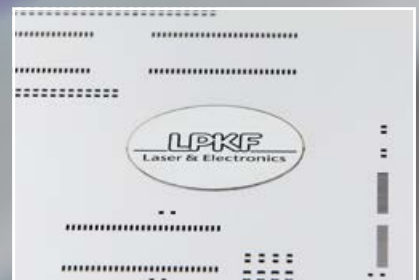
限界を拓ける

ハイエンド LPKF StencilLaser G 6080 レーザーシステムの多様な革新による新基準は2種: 新ステンシルアプリケーションによる高品質極小開口と厚さ4 mmまでのステンレスシートでの高精度部品製造です。

4 mm厚までの金属シートへの精密加工 (4-mm-ステンレス) - 少テーパー/シャープエッジ



入射側 18 μm, 出射側 10 μm (30 μm ステンレスシート). 33 000 穴/時間 (10 μm - 125 μm).



ステップステンシル (ステップ深さ 50 μm)

100% LPKF 品質!

LPKF StencilLaser G 6080 – 最高の生産性と信頼性

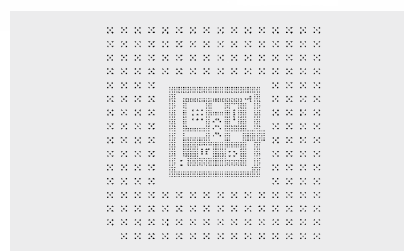
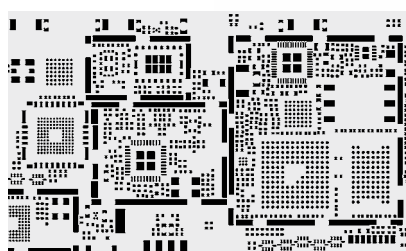
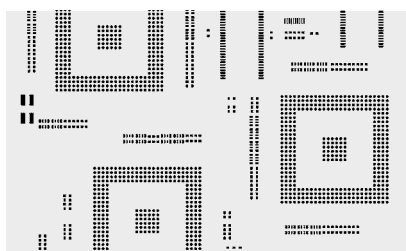
SMT メタルマスク業界での第一選択肢:

- ハイスピード
- 最高レベル精度
- 最適パフォーマンス
- 容易で迅速なフレーム及びシート材料の交換

LPKF StencilLaser G 6080 は、シート材レーザー加工ラインで最高レベルのシステムです。世界中の電子製造工場及び受注生産工場で使用され、業界に於いて、最も信頼出来る装置としてその名を知られています。それは、超高性能マシニングツールと同様の最新駆動及び制御技術と二十数年以上のレーザー技術と経験の粋を結集したものとなっています。本装置は、ステップステンシルの同日出荷も可能にします。



速度実証の参考レイアウト



参考レイアウト A:

ステンレス鋼, 150 μm (6 mil) 厚
アパーチャーの数: 14 157
速度: 時間あたり最高 23 400 のアパーチャー

参考レイアウト B:

ステンレス鋼, 100 μm (4 mil) 厚
アパーチャーの数: 11 676
速度: 時間あたり最高 30 200 のアパーチャー

参考レイアウト C:

ステンレス鋼, 40 μm (1.6 mil) 厚
アパーチャーの数: 18 000
速度: 時間あたり最高 51 200 のアパーチャー

LPKF StencilLaser G 6080

レーザークラス	1
加工速度	速度実証の参考レイアウトを参照
加工エリア (X/Y)	600 mm x 800 mm (23.6" x 31.5")
最大フレームサイズ (X/Y/Z)	740 mm x 1800 mm x 40 mm (29.1" x 70.9" x 1.6")*
クランプフレーム用最大シート寸法 (X/Y)	650 mm x 850 mm (25.6" x 33.5")
加工材料最大厚	1 mm (40 mil) まで
位置精度	$\pm 2 \mu\text{m}$
消費電力	最大 2800 VA
寸法 (W x H x D)	1530 mm x 1920 mm x 1625 mm (61" x 75" x 64")
重量	2200 kg (4850 lbs) 以下

* 最大加工長 800 mm/1600 mm (31.5"/63") の変更は拡張オプションです

LPKF MicroCut 6080 – 小径穴の新基準

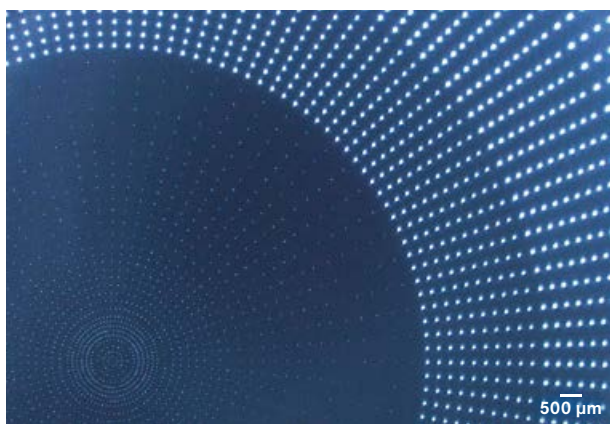
増え続ける市場要求に最適:

- ウェーハマスク
- 半田マスク
- フィルター用途
- 高精度、高歩留まり

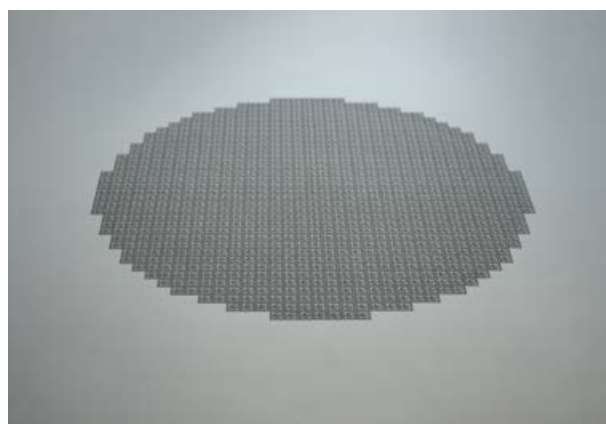
実証済みの StencilLaser G 6080 がベースとなっている MicroCut 6080 は、極小印刷に大きなコストを掛けているユーザー様にとって大きなメリットがあります。

最新ポジショニングと加工技術は、小径用途に必要な 30 μm 厚ステンレスシートに最小でレーザー入射径 18 μm 出射径 10 μm の加工が可能です。

シンプルなプログラムとパラメータは、これまでの加工プロセスの限界を克服し、増え続ける市場要求に最適なものとなっています。



33000 穴/時間 (10 μm - 125 μm)



密集加工技術によるウェーハマスク

LPKF MicroCut 6080

レーザークラス	1
加工速度	材料及びアプリケーションに依ります
加工エリア (X/Y)	600 mm x 800 mm (23.6" x 31.5")
最大フレームサイズ (X/Y/Z)	740 mm x 1800 mm x 40 mm (29.1" x 70.9" x 1.6")*
クランプフレーム用最大シート寸法 (X/Y)	650 mm x 850 mm (25.6" x 33.5")
加工材料最大厚	1 mm (40 mil) まで
位置精度	$\pm 2 \mu\text{m}$
消費電力	最大 2800 VA
寸法 (W x H x D)	1530 mm x 1920 mm x 1625 mm (61" x 75" x 64")
重量	2200 kg (4850 lbs) 以下

* 最大加工長 800 mm/1600 mm (31.5"/63") の変更は拡張オプションです

LPKF PowerCut 6080 – ミクロン精度の厚手シート加工

幅広い加工可能材料:

- アルミニウム
- タンタル
- ニッケル
- ステンレス
- タングステン
- 銅
- モリブデン
- アルミナ

LPKF PowerCutは、4 mm (150 mil) 厚までの金属シートにマイクロマシニング機械部品加工に必要なパワーと効率を兼ね備えています。その精度はSMTメタルマスク製造でご存知の通りです。PowerCut装置は、精密部品製造を内製するために開発されました。それは、非常に精密で緻密な加工壁、滑らかで綺麗な表面、最適でシャープなエッジ、小径、そして完璧な位置精度をご提供します。

レーザーによる材料の抑制と多用途への加工は、ユーザー様の利益には欠かせないものです。PowerCut 6080は、80 µm 以上の標準SMTメタルマスクの加工にも使用可能となっております。



4 mm厚までのステンレス – 少テーパー/シャープエッジ



ステンレス、銅、アルミなどの様々な金属への適合

LPKF PowerCut 6080

レーザークラス	1
加工速度	材料及びアプリケーションに依ります
加工エリア (X/Y)	600 mm x 800 mm (23.6" x 31.5")
最大フレームサイズ (X/Y/Z)	740 mm x 1800 mm x 40 mm (29.1" x 70.9" x 1.6")
クランプフレーム用最大シート寸法 (X/Y)	650 mm x 850 mm (25.6" x 33.5")
加工材料最大厚	4 mm (150 mil) まで
位置精度	± 2 µm
消費電力	最大 3500 VA
寸法 (W x H x D)	1530 mm x 1920 mm x 1625 mm (61" x 75" x 64")
重量	2200 kg (4850 lbs) 以下

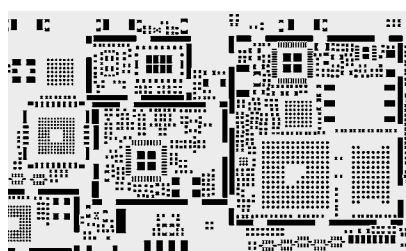
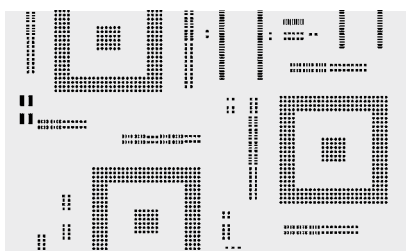
LPKF StencilLaser P 6060 – 経済的なフレキシブル性

ボタンを押すだけでメタルマスク:

- SMT メタルマスクに最適
- シンプルな操作
- 省スペース
- 簡単施工
- フレームとステンレスシート加工

StencilLaser P 6060 は、特殊なものを除き、業界で使用されている全てのフレーム及びフレームレスのメタルマスクの加工が可能です。それは、二十数年以上のレーザー技術と経験の粋を結集したものとなっています。万が一のトラブルに対する不安を解消するサービスパッケージを世界中のお客様にご提供しています。

参考レイアウトで示してあるデータは、いつでもご準備しております。LPKF の世界中の工場への訪問によるデモンストレーションのご見学や加工サンプルのご提供も可能です。



参考レイアウト A:

ステンレス鋼, 150 μ m (6 mil) 厚
アパーチャーの数: 14 157
速度: 時間あたり最高 7700 のアパーチャー

参考レイアウト B:

ステンレス鋼, 100 μ m (4 mil) 厚
アパーチャーの数: 11 676
速度: 時間あたり最高 10 400 のアパーチャー

LPKF StencilLaser P 6060

レーザークラス	1
加工速度	速度実証の参考レイアウトを参照
加工エリア (X/Y)	600 mm x 600 mm (23.6" x 23.6")
最大フレームサイズ (X/Y/Z)	740 mm x 950 mm x 40 mm (29.1" x 37.4" x 1.6")
クランプフレーム用最大シート寸法 (X/Y)	650 mm x 850 mm (25.6" x 33.5")
加工材料最大厚	200 μ m (7.9 mil) まで標準 / 600 μ m (23.6 mil) までオプション
位置精度	$\pm 2 \mu$ m
消費電力	最大 1500 VA
寸法 (W x H x D)	1400 mm x 1400 mm x 1450 mm (55" x 55" x 57")
重量	1200 kg (2645 lbs) 以下

LPKF の高品質なサービスとサポート

御社の目指すところ - 私たちはそれに貢献します

LPKF は、お客様のニーズに合わせたワールドクラスのレーザー製品と使いやすさを追及した設計において世界的なリーディングカンパニーとして知られています。これらの観点から、LPKF は世界的にも優れたカスタマーサポートをお客様に提供します。

Basic Service	Classic Service	Premium Service
<ul style="list-style-type: none">• 納入加工機のダウンタイム短縮へ迅速な対応• 電話と電子メールによる限定サポート• 無料リモートサポート	<ul style="list-style-type: none">• 故障の確率が大幅に減少• 定期メンテナンス実施保証• 計画的メンテナンススケジュールの設定• Basic パッケージ内容全て含む	<ul style="list-style-type: none">• フルサービスとコストコントロール• 加工機の最高稼働• 最長 10 年までの保証期間延長が可能• Basic 及び Classic パッケージ内容全て含む

ワールドワイド(LPKF 本社)

LPKF Laser & Electronics AG Osteriede 7 30827 Garbsen Germany
Phone +49 (5131) 7095-0 info@lpkf.com www.lpkf.com

北米/南米

LPKF Laser & Electronics North America
Phone +1 (503) 454-4200 sales@lpkfusa.com www.lpkfusa.com

中国

LPKF Tianjin Co., Ltd.
Phone +86 (22) 2378-5318 sales.china@lpkf.com www.lpkf.com

日本

LPKF Laser & Electronics 株式会社
〒273-0012 千葉県船橋市浜町2丁目1-1 ららぽーと三井ビルディング8F
Phone +81 (0) 47 432 5100 info.japan@lpkf.com http://jp.lpkf.com

韓国

LPKF Laser & Electronics Korea Ltd.
Phone +82 (31) 689 3660 info.korea@lpkf.com www.lpkf.com

LPKF Laser & Electronics AG は製品の販売、マーケティングを行い、世界 50 ヶ国以上でサポートを提供しています。お近くのパートナーを www.lpkf.com でお探してください。



Made in Germany

日本総代理店
株式会社ブルックスジャパン
BRUX JAPAN CO., LTD.
Phone 092-473-6455
info@brux.jp www.bruj.jp

